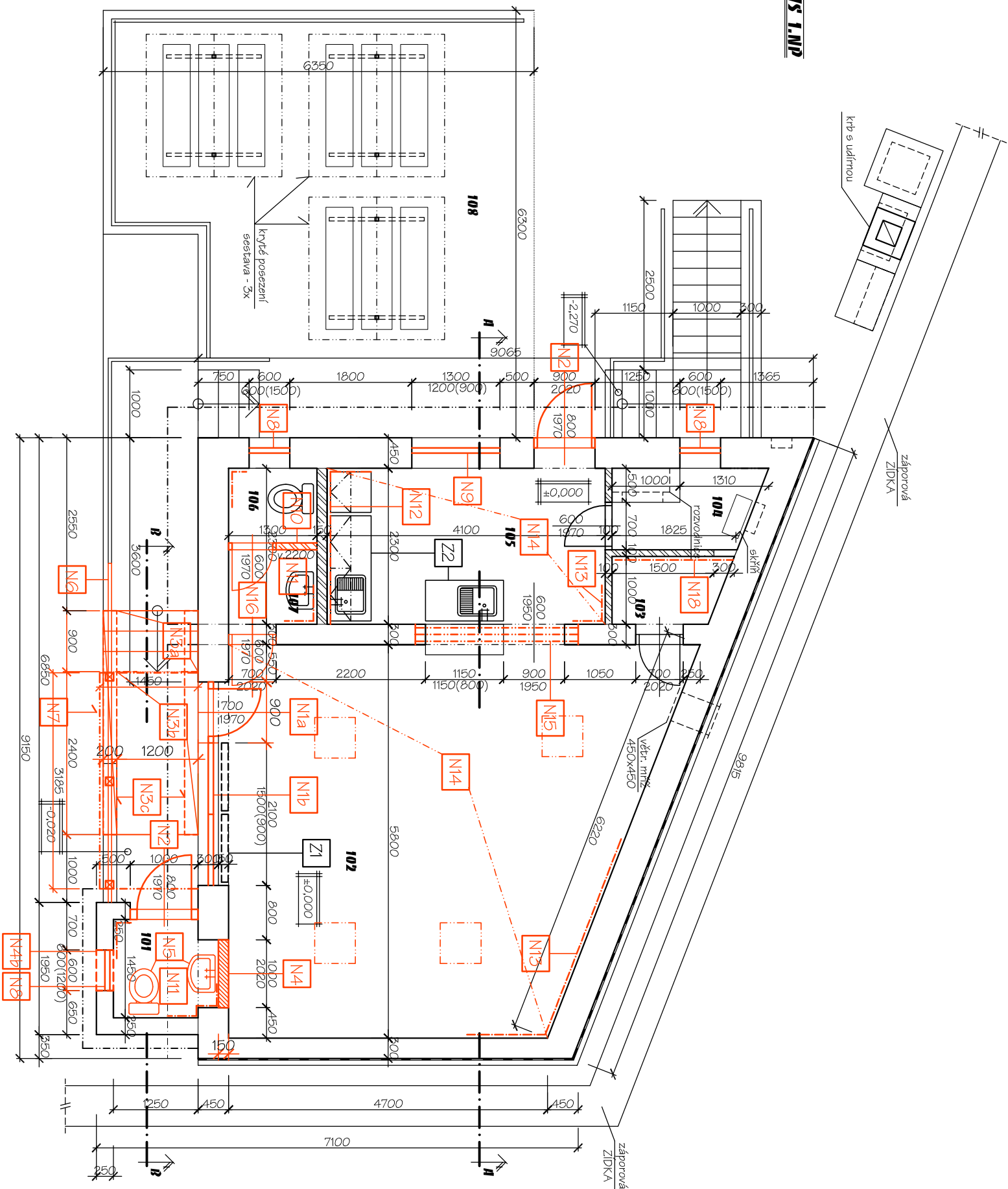


**PUDORYS' 1.NP**



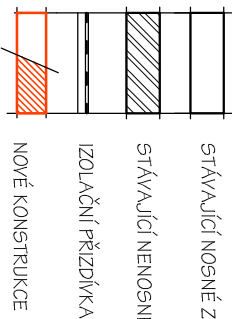
Miest.č.	Účel miestnosti	Vymiera	podlaha	stěny	strop
101	WC	1,8m2	keram. dlažba	ker. obklad	omítka
102	KUĽOVNÁ	33,8m2	teraco	obkladové desky	kazetový podhľad
103	ŠATNÁ	1,6m2	keram. dlažba	šatní sestava	stáv.podhľad
104	SKLAD	2,5m2	keram. dlažba	omítka	stáv.podhľad
105	KUCHYŇ	9,4m2	keram. dlažba	ker. obklad	kazetový podhľad
106	WC	1,4m2	keram. dlažba	ker. obklad	stáv.podhľad
107	UMÝVÁRŇA	1,4m2	keram. dlažba	ker. obklad	stáv.podhľad

### LEGENDA MÍSTNOSTÍ:

## INTERIER

Miest.č.	Účel miestnosti	Vymiera	podlaha	stěny	strop
101	WC	1,8m2	keram. dlažba	ker. obklad	omítka
102	KUĽOVNÁ	33,8m2	teraco	obkladové desky	kazetový podhľad
103	ŠATNÁ	1,6m2	keram. dlažba	šatní sestava	stáv.podhľad
104	SKLAD	2,5m2	keram. dlažba	omítka	stáv.podhľad
105	KUCHYŇ	9,4m2	keram. dlažba	ker. obklad	kazetový podhľad
106	WC	1,4m2	keram. dlažba	ker. obklad	stáv.podhľad
107	UMÝVÁRŇA	1,4m2	keram. dlažba	ker. obklad	stáv.podhľad

## LEGENDA MATERIÁLŮ



## NOVÉ KONSTRUKCE:

- N1a

NOVÉ DYŘE - nové dveře otočné, pro otvor 900x2400 min, průchozí rozměr 700x2250, prosklené, pravy, HLINÍKOVÉ dveře 1/2 prosklená, otočné, s arciatic, samozavíracím a bezpečnostním zámkem

N1b

NOVÁ OKENÍ SEŠTAVA - okna HLINÍKOVÁ otvor 2100x1500 okna O+O3, sestava dle specifikace

N2

NOVÉ DYŘE 800x1970- nové dveře z AL. profilu, zateplené dveře plně, otočné a s arciatic a bezpečnostním zámkem, VČ. ZÁKUBNĚ

N3a

NOVÉ SCHODY - schody 300x160mm délky 1200mm teraso schodový obklad nástupnice, podstupnice tl. 20mm

N3b

NOVÁ PODESTA - podesta š.1200mm a d=2400mm napojení na stávající betonovou k.-ci podestě před vstupem do místn. š. 101 terasová dlažba 400x400x20mm

N3c

NOVÁ ZÍDKA - nová nosná zídka tl. 200 nebo 250mm provedení: zdvo z bednicích tvárnice pohledových, proskleno s podkladem

N4

NOVÁ DOZDÍVKA - zdvo z příčlovek tl.1500mm vč. omítky a zpravení, rozměr 1000x2000

N4b

NOVÁ DOZDÍVKA - z tvárnice z autoklávaného průobetonu kategorie I vč. omítky a zpravení, rozměr 1000x2000

N5

NOVÉ ZAŘÍZOVACÍ PŘEDMĚTY - keramické WC a UMÝVADLO vč. napojení na stáv. vn. vodovod a kanalizaci

N6

NOVÉ ZÁBRADÍ - zábradlí z trubkových a JAKLOVých profilů dimenze a provedení dle stáv. zábradlí, vč. nového nátěru

N7

NOVÝ PŘÍŠTŘEŠEK - PŮDORYSNĚ 1,45 x 3,0m 3x DŘEVĚNÝ ŠLOUPEK 120x120 dle 2,3m 2x VAZNICE 120x100 dle 3,2m 6x KROKVE 80x100 dle 1,5m

N8

NOVÁ PLASTOVÁ OKNA 600x600 - barva bílá, celobohodové kování vč. nového parapetu v barvě dle stáv. a úpravy ostění a nadpraží

N9

NOVÉ PLASTOVÉ OKNO 1300x1200 - barva bílá, celobohodové kování vč. nového parapetu v barvě dle stáv. a úpravy ostění a nadpraží

N10

NOVÁ PŘÍČKA v SOCIÁLNÍM ZÁZEMÍ- rozměr š.1300. v.2000mm ZDIVO z KERAM.PŘÍČLOVÉK

N11

NOVÝ OBKLAD STĚN SOC. ZÁZEMÍ, obklad v. 2000mm obklad form. 200x250 NOVÁ DLAŽBA SOC. ZÁZEMÍ, dlaždice 300x300, vč. podkladních vrstev

N12

NOVÝ OBKLAD STĚN KUCHYNĚ páse š. 600mm mezi zařizovací předměty, obklad form. 200x250

N13

OBKLAD STĚN OBKLADOVÝMI PANELY včetně podkladového rastru, ukončovacích a rohových lišt

N14

KAZETOVÝ PODHLED STŘOPU, kazety 600x600 montáž kazet vč. závěsné konstrukce a krajových profilů parotěsná vrstva, zateplení minerální vlnou tl.160mm 4 kazety nahrazeny LED svítidly - viz část elektro

N15

PŘEKLAD Z OCELOVÝCH NOSNÍKŮ překlád vytvořený z válcovaných profilů 3x1140 dle 2,4m

N16

NOVÉ DYŘE 600x1970 dveře plně, interiérové, do ocelové zárubně

N17

NOVÝ OBKLAD STĚN obklad stěn šatní sestavu s věšáky

N18

NOVÝ OBKLAD STĚN

N19

obklad stěn šatní sestavu s věšáky

N20

obklad stěn šatní sestavu s věšáky

N21

obklad stěn šatní sestavu s věšáky

N22

obklad stěn šatní sestavu s věšáky

N23

obklad stěn šatní sestavu s věšáky

N24

obklad stěn šatní sestavu s věšáky

N25

obklad stěn šatní sestavu s věšáky

N26

obklad stěn šatní sestavu s věšáky

N27

obklad stěn šatní sestavu s věšáky

N28

obklad stěn šatní sestavu s věšáky

N29

obklad stěn šatní sestavu s věšáky

N30

obklad stěn šatní sestavu s věšáky

N31

obklad stěn šatní sestavu s věšáky

N32

obklad stěn šatní sestavu s věšáky

N33

obklad stěn šatní sestavu s věšáky

N34

obklad stěn šatní sestavu s věšáky

N35

obklad stěn šatní sestavu s věšáky

N36

obklad stěn šatní sestavu s věšáky

N37

obklad stěn šatní sestavu s věšáky

N38

obklad stěn šatní sestavu s věšáky

N39

obklad stěn šatní sestavu s věšáky

N40

obklad stěn šatní sestavu s věšáky

N41

obklad stěn šatní sestavu s věšáky

N42

obklad stěn šatní sestavu s věšáky

N43

obklad stěn šatní sestavu s věšáky

N44

obklad stěn šatní sestavu s věšáky

N45

obklad stěn šatní sestavu s věšáky

N46

obklad stěn šatní sestavu s věšáky

N47

obklad stěn šatní sestavu s věšáky

N48

obklad stěn šatní sestavu s věšáky

N49

obklad stěn šatní sestavu s věšáky

N50

obklad stěn šatní sestavu s věšáky

N51

obklad stěn šatní sestavu s věšáky

N52

obklad stěn šatní sestavu s věšáky

N53

obklad stěn šatní sestavu s věšáky

N54

obklad stěn šatní sestavu s věšáky

N55

obklad stěn šatní sestavu s věšáky

N56

obklad stěn šatní sestavu s věšáky

N57

obklad stěn šatní sestavu s věšáky

N58

obklad stěn šatní sestavu s věšáky

N59

obklad stěn šatní sestavu s věšáky

N60

obklad stěn šatní sestavu s věšáky

N61

obklad stěn šatní sestavu s věšáky

N62

obklad stěn šatní sestavu s věšáky

N63

obklad stěn šatní sestavu s věšáky

N64

obklad stěn šatní sestavu s věšáky

N65

obklad stěn šatní sestavu s věšáky

N66

obklad stěn šatní sestavu s věšáky

N67

obklad stěn šatní sestavu s věšáky

N68

obklad stěn šatní sestavu s věšáky

N69

obklad stěn šatní sestavu s věšáky

N70

obklad stěn šatní sestavu s věšáky

N71

obklad stěn šatní sestavu s věšáky

N72

obklad stěn šatní sestavu s věšáky

N73

obklad stěn šatní sestavu s věšáky

N74

obklad stěn šatní sestavu s věšáky

N75

obklad stěn šatní sestavu s věšáky

N76

obklad stěn šatní sestavu s věšáky

N77

obklad stěn šatní sestavu s věšáky

N78

obklad stěn šatní sestavu s věšáky

N79

obklad stěn šatní sestavu s věšáky

N80

obklad stěn šatní sestavu s věšáky

N81

obklad stěn šatní sestavu s věšáky

N82

obklad stěn šatní sestavu s věšáky

N83

obklad stěn šatní sestavu s věšáky

N84

obklad stěn šatní sestavu s věšáky

N85

obklad stěn šatní sestavu s věšáky

N86

obklad stěn šatní sestavu s věšáky

N87

obklad stěn šatní sestavu s věšáky

N88

obklad stěn šatní sestavu s věšáky

N89

obklad stěn šatní sestavu s věšáky

N90

obklad stěn šatní sestavu s věšáky

N91

obklad stěn šatní sestavu s věšáky

N92

obklad stěn šatní sestavu s věšáky

N93

obklad stěn šatní sestavu s věšáky

N94

obklad stěn šatní sestavu s věšáky

N95

obklad stěn šatní sestavu s věšáky

N96

obklad stěn šatní sestavu s věšáky

N97

obklad stěn šatní sestavu s věšáky

N98

obklad stěn šatní sestavu s věšáky

N99

obklad stěn šatní sestavu s věšáky

N100

obklad stěn šatní sestavu s věšáky

N101

obklad stěn šatní sestavu s věšáky


N102

obklad stěn šatní sestavu s věšáky

N103

obklad stěn šatní sestavu s věšáky

N104

Zápis projektant:		Výpracovali:		Kreslil:		
Ing. Miroslav Rytel		Ing. Vlasta Vargová		Ludvík Pětválský		
Investor		ČESKÁ REPUBLIKA - Vězeňská služba České republiky se sídlem Soudní 1672/IIa, 140 67 Praha 4				
Akce	<b>HERMANNICE - OPRAVA KLUBU PRÍSUSNÍKŮ</b>					
Místo stavby	Věznice Hermannice, Ohrověká 670/35, 713 02 Ostrava					
Část	<b>STUŽEBNÍ ČÁST</b>		<b>NOVÝ STAV</b>			
Opisatel	<b>PŮDOROUS I, NP</b>					
Strupěň		DPS				
Datum		prosincec 2016				
Zak. číslo		XLII/2016				
Měřítko:		Číslo výkresu:				
1:50		<b>D.1.1.B7</b>				